



### Leistungsmerkmale

- Zugelassene Brennstoffe: Holz, Holzbriketts und Braunkohlebriketts
- Stuttgarter und Regensburger Werte erfüllt, CO < 0,12 Vol. %, Staub < 75 mg / Nm<sup>3</sup>
- Prüfung nach EN 13 240 und § 15 a
- DIN Reg. Nr. in Vorbereitung
- Bauart 1 (Anschluss an mehrfach belegten Schornstein möglich)
- Anschluss für separate Verbrennungsluftleitung Ø 100 mm (Hinweis: geprüft als raumluftabhängige Feuerstätte)
- Feuerraum mit Vermiculite, Schamotte und Guss ausgebaut
- **wodtke Thermoregelung** mit automatischer Verbrennungsluftführung
- Brennstoffwähler zur Optimierung auf Holz/ Holzbriketts und Braunkohlenbriketts
- AWS-Scheibenspülung
- Aschelade
- Rauchrohranschluss **vertikal** (oben) Ø 150 mm
- Hochwertige, doppelwandig ausgeführte Konstruktion aus Stahl und Guss
- Feuerrost aus massivem Guss
- Feuerraumtür aus Stahlblech mit großer Glaskeramikscheibe
- Großer, isolierter Wasserwärmetauscher mit ca. 21 Liter Wasserinhalt
- **Thermische Ablaufsicherung**, FKY-Kesselfühler sowie Füll-/Entleerhahn und Entlüfter integriert
- **Geschmacksmustergeschützt**



### Momo (KK 50 RW – Waterplus)

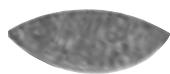
#### Grundkörper und Feuerraumtür ›metallic‹

- Mit integriertem Wasserwärmetauscher – Zur Wohnraumaufstellung
- **Nennwärmeleistung 8 kW**, wasserseitig ca. 70 % (bzgl. auf Nennwärmeleistung)

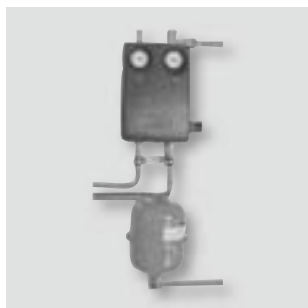
Bezeichnung	PG	Art.-Nr.	ca. kg ohne Verpackung	€ ohne MwSt.	€ inklusive 19 % MwSt.	€ inklusive 20 % MwSt.
Momo mit ›Glas-Dekorplatte‹ oben Glas-Türgriff ›transparent grün‹	C	099 100	219,0	<b>3.165,00</b>	3.766,35	3.798,00
Momo mit ›Speckstein-Dekorplatte‹ oben Matt Nickel-Türgriff	C	099 105	227,0	<b>3.185,00</b>	3.790,15	3.822,00

Hinweis: Pufferspeicher ≥ 500 Liter zwingend erforderlich!  
Ideal als Zusatzheizung – nicht als Alleinheizung geeignet.

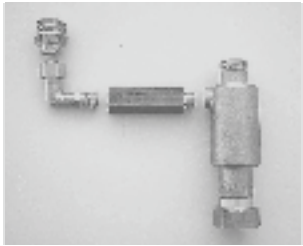
## Zubehör für ›Momo‹



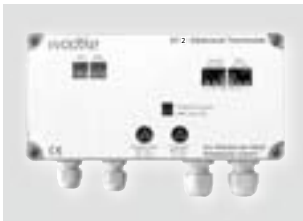
Bezeichnung	PG	Art.-Nr.	ca. kg ohne Verpackung	€ ohne MwSt.	€ inklusive 19 % MwSt.	€ inklusive 20 % MwSt.
<b>Warmhaltefach Einlege-Platte</b> ›Speckstein‹ 3 cm dick	C	099 121	1,2	<b>105,00</b>	124,95	126,00
<b>PS 02</b> Vormontierte Anschlussgruppe zum einfachen Anschluss des ›Momo‹ an den Pufferspeicher. Vormontiert mit <b>thermisch geregeltem Mischventil</b> für einstellbare Rücklaufanhebung auf <b>Sollwert 55°C</b> , inklusive Ausdehnungsgefäß 8 l mit Panzerschlauch und Schnellkupplung, Umwälzpumpe, Grundfos UPS 25 - 40, Schwerkraftbremse, 22er-Schneidringverschraubungen, Isolierung und Wandhalterung	D2	095 402	11,0	<b>1.010,70</b>	1.202,73	1.212,84
<b>Achtung/Hinweis:</b> Die Anschlussgruppe PS 02 dient <b>ausschließlich der hydraulischen Anbindung des Kessels an den Speicher</b> . Sie gibt keine Steuersignale an den Kessel.						
<b>Kessel-Sicherheitsgruppe KSG 01</b> passend für alle Waterplus Kesselgeräte, vorgeschriebene Sicherheitsarmatur nach DIN 4751 inklusive Isolierung, bestehend aus Manometer mit Absperrautomat, Schnellentlüfter mit Absperrautomat und Sicherheitsventil 2,5 bar, Innengewindeanschluss 1" / DN 25	D1	095 127	1,0	<b>59,30</b>	70,57	71,16



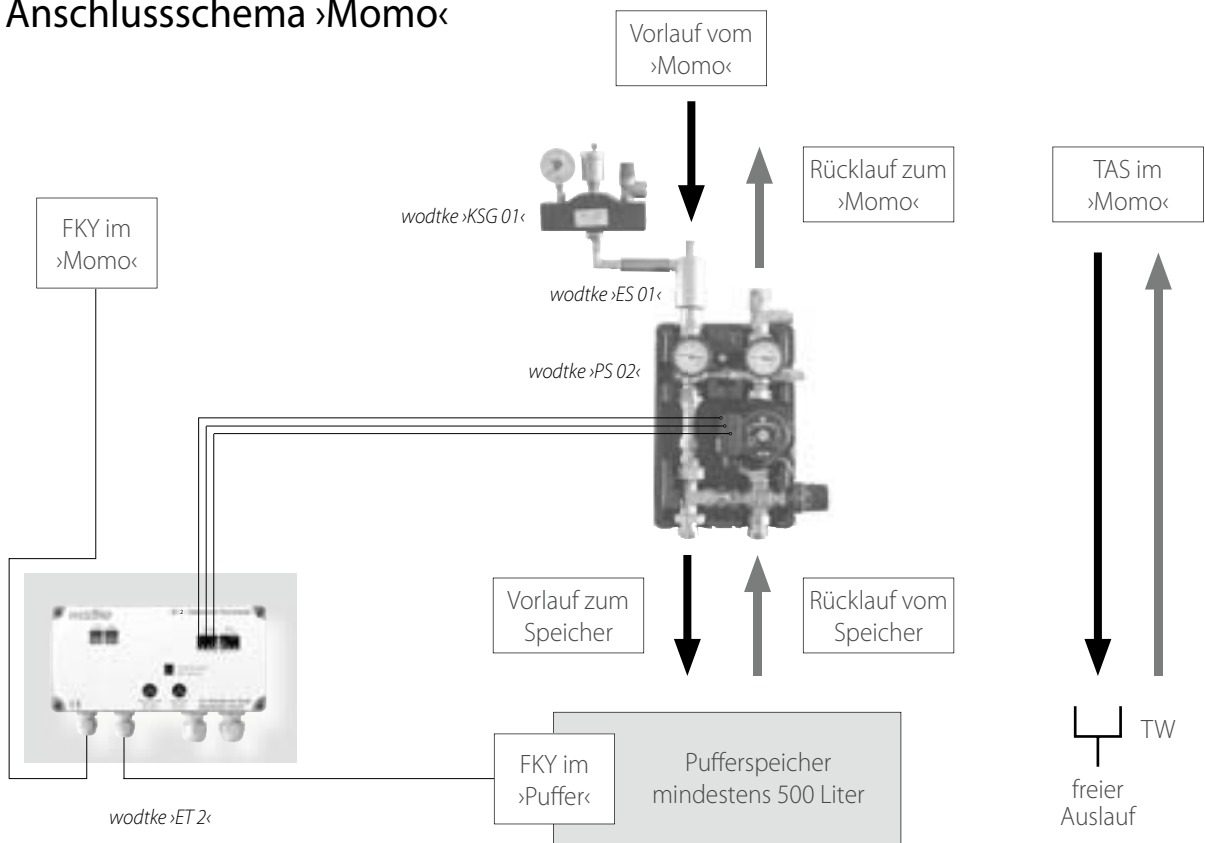
# Zubehör für ›Momo‹



Bezeichnung	PG	Art.-Nr.	ca. kg ohne Verpackung	€ ohne MwSt.	€ inklusive 19% MwSt.	€ inklusive 20% MwSt.
<b>Entlüfter Set ES 01</b> passend für alle Waterplus Kesselgeräte bestehend aus Entlüftertopf (strömungsberuhigend – passend auf Vorlaufstutzen PS 02) und Verschraubungsteilen zur Verbindung Entlüftertopf mit Kesselsicherheitsgruppe KSG 01, das ES 01 sorgt in der Verbindung mit der KSG 01 für eine Ausscheidung von im Heizungswasser gebundenen Luftbläschen	D1	095 136	1,2	66,90	79,61	80,28
<b>Elektronik-Thermostat ET 2</b> zur Ansteuerung der Pumpe in der Anschlussgruppe PS 02	D1	095 458	0,4	180,00	214,20	216,00



## Anschlussschema ›Momo‹



- Die aufgeführte Funktionsskizze ist ein Beispiel ohne Anspruch auf Vollständigkeit und ersetzt keine fachhandwerkliche Planung, Installation und Inbetriebnahme.
- Die jeweils örtlich gültigen Vorschriften und Regeln (z.B. Landesbauordnung, Feuerungsverordnung FeuVO, Fachregeln Heizungs- und Luftheizungsbaus, DIN-Normen etc.) sind zu beachten.
- Bauseitiger Anschluss von Wasserversorgung/Wasserablauf für die thermische Ablaufsicherung (TAS) hier aus Platzgründen nicht dargestellt.