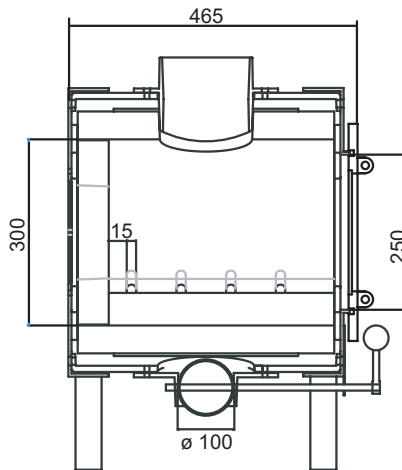
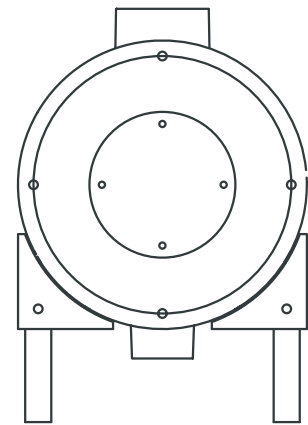


Vorderansicht



Seitenansicht



Rückansicht

firetube

Der firetube als Kachelofeneinsatz

Mit dem firetube lassen sich Kachelöfen als Konvektionsöfen oder Strahlungsöfen realisieren. Auch ein Speicherbetrieb ist möglich. Der firetube eignet sich zur Gestaltung der unterschiedlichsten Ofenformen.

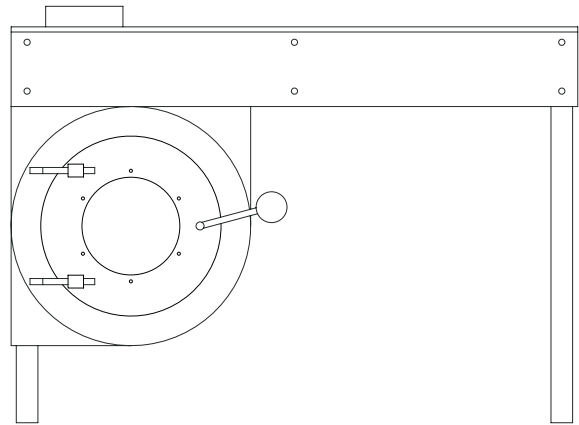
Der firetube erreicht die 15a B-VG Abgasbestimmungen von Österreich und ist DIN plus registriert (P 05 FT 90-H).

Technische Daten Kachelofeneinsatz nach DIN 18 892

stündlicher Abbrand	2,84 kg/h
mittlere Abgastemperatur (Messtrecke)	167 °C
mittlere Abgastemperatur (nach Stutzen)	588 °C
mittlerer CO-Gehalt (13% O ₂)	0,12%
feuerungstechn. Wirkungsgrad	84%
Wärmeleistung	10,2 kW
Gewicht	150 kg

Technische Daten Kachelofeneinsatz im Speicherbetrieb nach DIN 18 892

stündlicher Abbrand	3,75 kg/h
mittlere Abgastemperatur (Ausgang Wämeerzeuger)	535 °C
mittlere Abgastemperatur (Messtrecke)	180 °C
mittlerer CO-Gehalt (13% O ₂)	0,16%
feuerungstechn. Wirkungsgrad	85,1%
Wärmeleistung	12,8 kW
Gewicht	150 kg



firetube gourmet

Der firetube als Herd

Der firetube gourmet ist ein Herd, der für die freistehende und für die eingebaute firetube gleichermaßen geeignet ist.

Für den Einbau ist der firetube gourmet nach Herstellerangaben zu isolieren. Die Isolier-Nischen sind so zu gestalten, dass Anbauwände ausreichend geschützt sind. Auch der Strahlungsbereich der Herdplatte ist hier zu berücksichtigen.

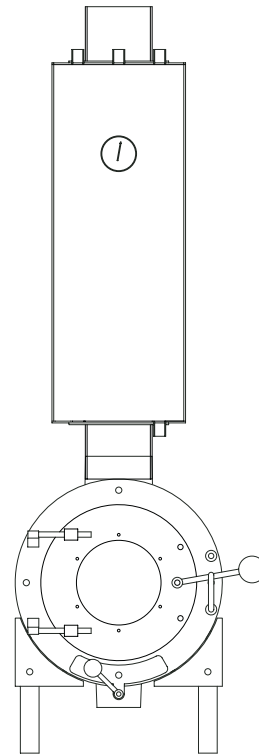
Es ist darauf zu achten, dass keine brennbaren Baustoffe im direkten Strahlungsbereich eingebaut sind.

Die Kochplatte wird über der firetube rechts- oder linksbündig montiert und steht auf vier Füßen aus 1 1/4" Rohren. Die Herdplatten sind wahlweise aus V2A-Stahl oder Hitzestahl.

Der Anschluss ist auf der Herdplatte seitlich hinten oder unten.

Maße und Gewichte

Maße L x B x H	110 x 44 x 77 cm
Kochfläche	100 x 44 cm
Oberfläche Kochfläche	0,44 qm
Gesamtgewicht	270 kg



firetube water

**Der firetube als Kaminofen
oder Ergänzung im Kachelofen**

Der Wasserwärmetauscher ist eine Nachheizfläche für den firetube Brenner zur Erwärmung von Heizungswasser.

Er wird auf die firetube aufgesetzt.

Die Heizgasführung erfolgt wie im firetube air Wärmetauscher.

Die Wärme wird über die Zentralheizungsverrohrung abgeführt.

Sicherheitseinrichtung:

Thermische Absicherung

Im Kessel ist ein Sicherheitswärmetauscher aus V2A Wellenschlauch dicht eingeschweißt. Beim Überschreiten der Kesseltemperatur von 95° C wird über eine TAS mit Tauchfühler im Kessel das Gerät zwangsgekühlt.

Drucksicherheit

Wird über ein 2,5 Bar Überdruckventil gewährleistet

Kontrolle

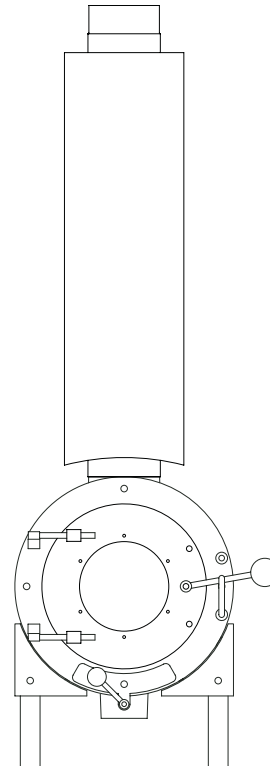
Zur Kontrolle des Kessels ist im oberen Bereich ein Thermometer mit Celsiuskala eingesteckt. Es besteht die Möglichkeit über Fühler den oberen und unteren Kesselbereich zu messen.

Bestandteile des Gerätes

- Kessel mit Rauchgasumlenkung
- TAS
- Thermometer
- Entlüfter
- Überdruckventil

Technische Daten

Wasserinhalt	23,5 l
Wärmetauschoberfläche	0,6 qm
Sicherheitswärmetaucher	110 cm
Leistung	7 kW
Temperaturbereich	60- 95°C
Maximaler Betriebsdruck	2,5 Bar
Maße L x B x H in cm	46,5 x 46,5 x 168
Gewicht water-Modul	75 kg
Gewicht komplett mit firetube	230 kg



firetube air

Der firetube als Kaminofen mit Warmlufttauscher WLT1

Der WLT1 ist ein Warmlufttauscher zur schnellen Erzeugung von Konvektionswärme.

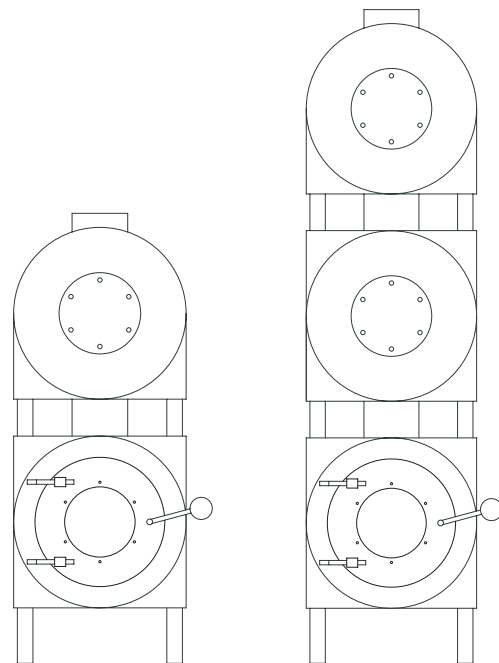
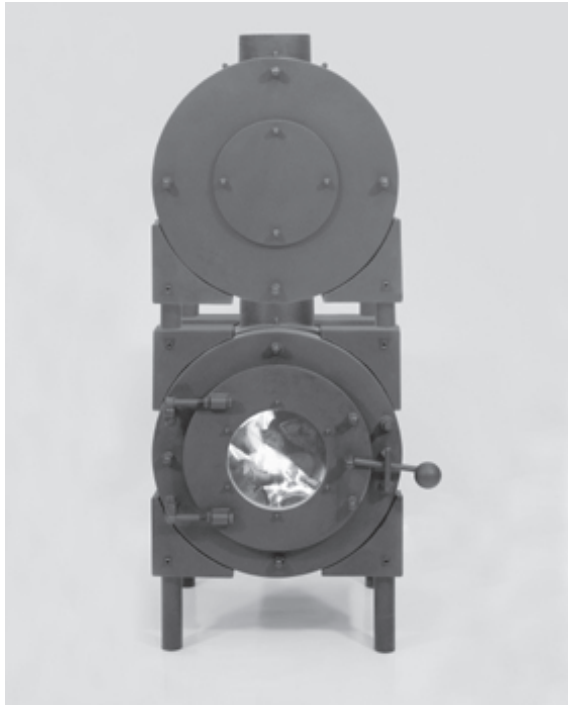
Er wird einfach auf den firetube aufgesteckt. Im Ausbrand ist eine Drosselklappe eingebaut, dadurch verbleiben die Rauchgase länger im WLT1 und der Wirkungsgrad wird gesteigert.

Technische Daten firetube air nach DIN 18 891

Masse L x B x H in cm	46,5 x 46,5 x 162
Gewicht (mit WLT1)	180 kg
stündlicher Abbrand	2,37 kg/h
Abgastemperatur	269 °C
Abgasmassenstrom	10,5 g/s
Wirkungsgrad	73,1%
Wärmeleistung	7 kW
Scheitholzlänge	33 cm
DIN plus Reg. Nr.	P 05 FT 10

Technische Daten WLT1

Anschlussmaße	ø 150 mm
Konvektionsluftrohr	ø 250 mm
Material: Stahlblech	2 mm
Gewicht	30 kg
Zuglänge	ca. 2 m
ΔT Rauchgaseingang/-ausgang	2/3



firetube storage

Der firetube als Kaminofen

Der firetube storage ist ein Kaminofen mit kleiner Wärmeleistung über einen langen Zeitraum von mehreren Stunden.

Er besteht aus einem oder zwei ausschamottierten Speicher-Gusskörpern, die auf den Brennraum aufgesetzt werden. Der Speicherkern wird mit einer Brennstoffauflage von 2,30 bzw. 3,75 kg Holz aufgeladen.

Die Wärmeabgabe erfolgt über 4-7 Stunden. Der firetube storage ist entwickelt worden, um Räume mit geringem Wärmebedarf optimal und effektiv zu beheizen. Er ist damit auch besonders zum Einsatz in gut isolierten Häusern geeignet.

Die Reinigung des Speicherkerns erfolgt über Revisionen in der Vorder- und Rückseite. Der Rauchgasanschluss ist oben.

Technische Daten storage 1

Masse L x B x H in cm	46,5 x 46,5 x 123
Abgas-Anschlussmaß	ø 150 mm
Gewicht	325 kg
stündlicher Abbrand	2,30 kg/h
Oberfläche	2 qm
Wärmeabgabe	2 kW/h

Technische storage 2

Masse L x B x H in cm	46,5 x 46,5 x 180
Abgas-Anschlussmaß	ø 150 mm
Gewicht	475 kg
stündlicher Abbrand	3,75 kg/h
Oberfläche	3 qm
Wärmeabgabe	3 kW/h